



Затирка с помощью диска



Заглаживание с помощью лопастей



С двумя скоростями вращения

## STR 702S – С регулированием числа оборотов

Многофункциональная машина, с двумя скоростями вращения. Для всех видов тяжелых работ при строительстве, будь то чистка, шлифование, удаление слоя, выравнивания или заглаживание.

### Эксплуатационные возможности

Чистка, шлифование, удаление слоя, выравнивание и заглаживание свежей бетонной поверхности.

### Конструктивные особенности

- с двумя скоростями вращения 72/145 мин<sup>-1</sup>
- многофункциональное использование
- пыле- и влагостойкость
- экономичность, надежность, мощность
- с надежной ручкой управления

## STR 702S



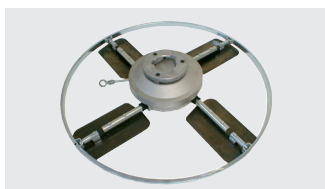
Металлические зубчатые шестерни привода



Надежная ручка управления



Щетка для удаления замшелости



Заглаживание с помощью лопастей



Шлифовальный карбид-вольфрамовый круг

Корундовый кольцевой шлифовальный круг

## STR 703 – Однодисковая многофункциональная машина с бензиновым двигателем

Для использования в местах без доступа к электропитанию. Особо мощный бензиновый двигатель мощностью 3,6 кВт позволяет использовать в тяжелых условиях с различным набором рабочих инструментов.

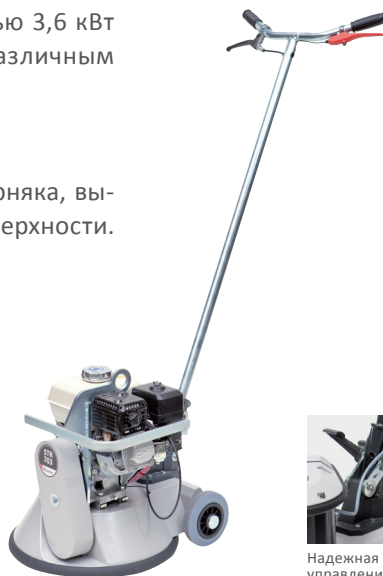
### Эксплуатационные возможности

Чистка, шлифование, выравнивание, удаление сорняка, выравнивание и заглаживание свежей бетонной поверхности.

### Конструктивные особенности

- с мощным бензиновым двигателем
- плавное регулирование скорости от 0-136 мин<sup>-1</sup>
- многофункциональное использование
- прочная конструкция

## STR 703



Надежная ручка управления

Технические характеристики		STR 702S	STR 702S	STR 703
Напряжение	В	400	400	Бензин
Частота	Гц	50	50	
Потребляемая мощность	Вт	2200	2200	3600
Ширина обработки	мм	510	510	510
Количество оборотов	мин <sup>-1</sup>	78-156	78-156	0-136
Давление щетки	г/см <sup>2</sup>	51/210	51/210	51/210
Крутящий момент	Нм	135	135	0-212
Длина кабеля	м	20	20	
Длина направляющей штанги	мм	1200	930	1200
Уровень шума	дБ(А)	62	62	63
Масса	кг	66	65	59
№ артикула		107212	107214	795069