



Чистка



Шлифование



Кристаллизация

## ES 51S und ES 51S3 – Для работ в тяжелых условиях

Для промышленной уборки и восстановления объектов. Очень тяжелая и прочная конструкция. Подходит для самых тяжелых задач.

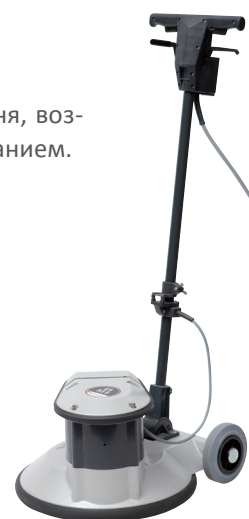
### Эксплуатационные возможности

Чистка, полирование, мытье с применением шампуня, возможность подключения пылесоса, чистка с опрыскиванием.

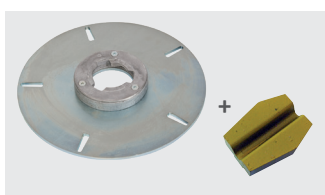
### Конструктивные особенности

- высокая мощность на единицу площади
- пыле- и влагонепроницаемый мотор
- металлические зубчатые шестерни привода
- двигатель мощностью 1500 Ватт
- для тяжелых условий работ
- высокая надежность
- возможность использования дополнительного веса

## ES 51S ES 51S3



Металлические зубчатые шестерни привода



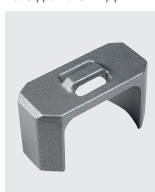
Шлифование алмазными камнями



Шлифовальный карбид-вольфрамовый круг



Корундовый кольцевой шлифовальный круг



Применение дополнительного утяжелителя



Щеточный агрегат

## STR 701 – для тяжелых работ

Для шлифования и обновления полов. Очень высокая производительность, до 120 кг рабочего веса. Очень прочная машина, предназначена для всех видов тяжелых работ.

### Эксплуатационные возможности

Чистка, шлифование, удаление слоя, кристаллизация.

### Конструктивные особенности

- высокая производительность
- пыле- и влагостойкий мотор
- металлические зубчатые шестерни привода
- мощный двигатель
- для тяжелых условий работ
- высокая надежность
- надежная ручка управления

## STR 701



Металлические зубчатые шестерни привода



Надежная ручка управления

Технические характеристики		ES 51S	ES 51S3	STR 701L	STR 701LVF
Напряжение	В	230	400	230	230
Частота	Гц	50	50	50	50
Потребляемая мощность	Вт	2300		2300	2300
Выходная мощность	Вт		1800		
Ширина обработки	мм	510	510	510	510
Количество оборотов	мин <sup>-1</sup>	156	156	156	156
Давление щеток	г/см <sup>2</sup>	51–210	51–210	51–210	51–210
Крутящий момент	Нм	110	110	110	110
Длина кабеля	м	12	25	12	12
Длина направляющей штанги	мм	930	930	930	1200
Уровень шума	дБ(А)	62	62	62	62
Масса	кг	57-82	57-82	57-82	57-82
№ артикула		607020	607030	106251	107351